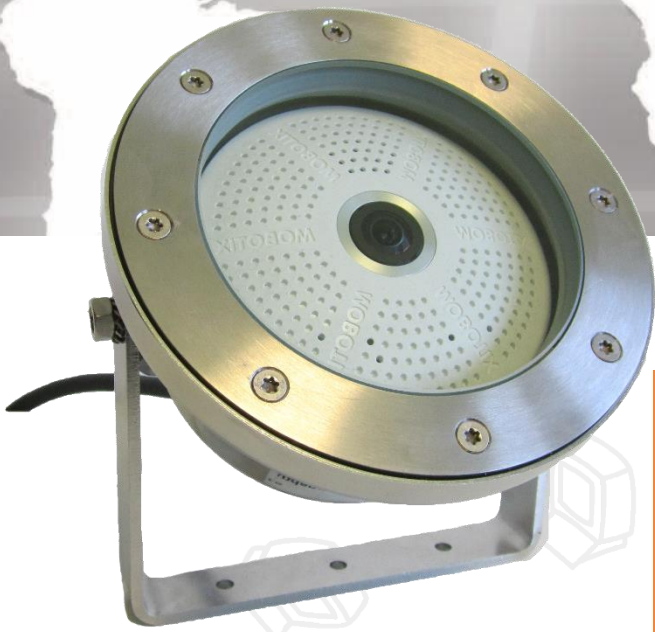
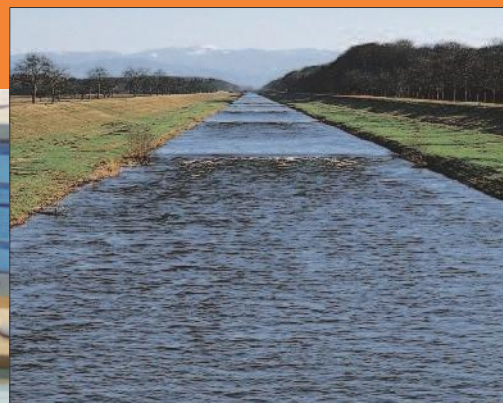


Unterwasser IP-Kamerasystem



- Schutzart IP 68 –
Wassertiefe bis
10m
- Kameraöffnungswinkel
von 103° oder 180°
- Komplett aus V4A-Edelstahl
- Befestigungsbügel
um 180°
verstellbar
- Gehärtetes Sicherheitsglas (ESG)

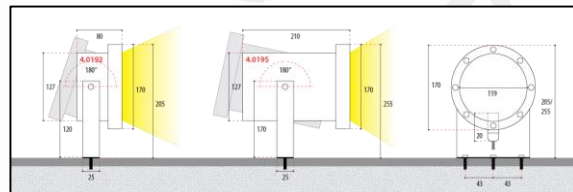


Unterwasser IP-Kamera

Das Unterwasser-Edelstahlgehäuse bietet einen zuverlässigen und robusten Schutz gegen das Eindringen von Wasser, Öl und Staub. Bis zu einer Tauchtiefe von 10m kann das Gehäuse mit der Schauscheibe aus gehärtetem Sicherheitsglas als Unterwasserkamera eingesetzt werden. Anwendungsgebiete finden sich innerhalb der Industrie, in der Naturbeobachtung oder an Kanal- und Wehrsystemen. Das Kamerasystem ist sowohl für kurzzeitige Überflutungen als auch für den dauerhaften Unterwassereinsatz geeignet. Durch die unterschiedlich wählbaren Objektive sind unterschiedlichste Einsatzgebiete denkbar. Eingesetzt wird die Mobotix IP-Kamera C25; dadurch sind verschiedene Objektive in Brennweiten von 90° oder 180° möglich. Die Stromversorgung für Kamera und die Datenübertragung der Bilder erfolgen über ein Ethernetkabel. Die Länge der Zuleitung kann individuell auf die Bedürfnisse angepasst werden(max. 100 m).

Unterwassergehäuse für Mobotix-Kamera Typ C25

- Artikel-Nr.: XUS-UWC25
- Material: Edelstahl V4A
- Schutzart: IP 68; Wassertiefe bis 10 m
- Abmessungen: Ø 170 / 127 x 80 mm
- Schauscheibe: Ø 119 mm; gehärtetes Sicherheitsglas (ESG)
- Gewicht: 2,1 kg leer
- Zuleitung: Industrial Ethernet; Einsatztemperaturbereich -20 °C bis +50 °C
- Spannungsversorgung: PoE-Injektor
- Befestigung: Befestigungsbügel um 180° verstellbar
- Schnittstelle: Ethernet 10/100 MBit/s



Überreicht durch: