

## AXIS P33-Netzwerk-Kamera-Serie

Fest ausgerichtete Dome-Kameras für jede Umgebung mit fernsteuerbaren Fokussier- und Zoomfunktionen.



- > Lightfinder-Technologie
- > P-Iris-Blendensteuerung
- > Mehrere H.264-Videoströme
- > Fernsteuerbare Fokussier- und Zoomfunktionen
- > Für den Außenbereich geeignete Modelle

Bei der AXIS P33-Netzwerk-Kamera-Serie handelt es sich um sofort einsatzfähige, unbewegliche Dome-Kameras für den Innen- und Außenbereich. Die Kameras mit Tag/Nacht-Funktionalität sind ideal für die unauffällige Videoüberwachung gefährdeter Bereiche, wie z. B. Flughäfen, U-Bahnen, Einzelhandelsgeschäfte, Schulen und Universitätsgelände geeignet.

Die AXIS P33-Serie reicht von Kameras mit SVGA-Auflösung bis hin zu 5-Megapixel-Modellen. Sie unterstützt zudem Videobilder in HDTV 720p bzw. 1080p und erfüllt den SMPTE-Standard. In diesem Dokument geht es um die neuen SVGA- und HDTV 720p-Modelle, die neu zur AXIS P33-Serie hinzugefügt wurden.

Diese neuen SVGA- und HDTV 720p-Modelle, die alle aus erstklassigen optischen Komponenten bestehen, bieten eine hervorragende Bildqualität und unterstützen die Lightfinder-Technologie von Axis, die die Kameras extrem lichtempfindlich macht, damit sie auch bei schwachem Licht Farben darstellen kann. Alle Modelle bieten die einzigartige und revolutionäre P-Iris-Blendensteuerung, die den Kameras eine präzise Steuerung der Blendenöffnung ermöglicht, wodurch Tiefenschärfe und Objektivauflösung für eine perfekte Bildschärfe optimiert werden.

Durch die ferngesteuerte Fokussierung lässt sich die Kamera noch bequemer installieren, da die manuelle Fokussierung an der Kamera entfällt. Die fernsteuerbaren Zoom-Funktionen und der Pixelzähler sorgen für eine optimale Anpassung des Sichtwinkels an die jeweilige Überwachungsszene und die erforderliche Pixelauflösung.

Die Kameras der AXIS P33-Serie liefern mehrere, einzeln konfigurierbare Videoströme in H.264 und Motion JPEG.

Die Stromversorgung der AXIS P33-VE-Kameras erfolgt über Power over Ethernet (IEEE 802.3af). Die wetterfesten Modelle ermöglichen, trotz geringer Leistungsaufnahme, den Kamerabetrieb bei extremen Temperaturbereichen von -40 °C bis 55 °C.



# Fest ausgerichtete Dome-Kameras, die für eine schnelle Montage ausgelegt sind

Die AXIS P33-Serie ist die perfekte Lösung für ein breites Spektrum anspruchsvoller Videoüberwachungssysteme in Innen- und Außenbereichen. Die AXIS P33-Netzwerk-Kameras sind für die professionelle Videoüberwachung und speziell für eine einfache und zuverlässige Montage konzipiert.

## Für den Außenbereich geeignete Modelle, die extremen Temperaturen standhalten

Die Kameramodelle der AXIS P33-Serie für die Außenbereichsüberwachung sind speziell für eine zuverlässige, vandalismusgeschützte und wetterfeste Installation ausgelegt. Sie werden mit vormontierter Heizung und vormontiertem Lüfter ausgeliefert. Eine integrierte, Feuchtigkeit entziehende Membran sorgt dafür, dass sich keine Feuchtigkeit in die Kamera absetzen kann und die Kamera auch bei schlechten Wetterbedingungen montieren werden kann. Im Lieferumfang dieser Kameras ist zudem ein fünf Meter langes Ethernetkabel mit einer vormontierten Dichtung enthalten, sodass eine bündige Montage an der Wand ohne zusätzliche Abdichtung möglich ist. Weiterhin bietet ein Wetterschutzabdeckungswirksamen Schutz vor direkter Sonneneinstrahlung sowie vor Regen oder Schnee.

## Lightfinder-Technologie

Die SVGA- und HDTV 720p-Modelle der AXIS P33-Serie nutzen die bahnbrechende Lightfinder-Technologie von Axis. Die außerordentliche Lichtempfindlichkeit sorgt dafür, dass Farben auch bei extrem schlechten Lichtverhältnissen wiedergegeben werden können. Möglich macht dies die Kombination aus der langjährigen Erfahrung von Axis im Bereich der Bildbearbeitung, der von Axis selbst entwickelten ARTPEC-Chip und der Auswahl nur der besten optischen Komponenten.

Weitere Informationen über die Lightfinder-Technologie finden Sie unter:

[www.axis.com/corporate/corp/tech\\_papers.htm](http://www.axis.com/corporate/corp/tech_papers.htm)

## P-Iris-Blendensteuerung

Die neuen SVGA- und 1 MP/HDTV 720p-Modelle bieten eine bessere präzise Steuerung der Blendenöffnung. Sie umfasst ein spezielles P-Iris-Objektiv und entsprechende Software in der Kamera, die die Kamera in die Lage versetzen, automatisch die am besten geeignete Blendenöffnung einzustellen, damit ein optimaler Bildkontrast sowie eine optimale Randschärfe, Auflösung und Tiefenschärfe erzielt wird. Eine große Tiefenschärfe, durch die Objekte in unterschiedlichem Abstand zur Kamera gleichzeitig scharf abgebildet werden, lässt mehr Details einer Szene deutlich erkennbar werden. Weitere Informationen zu P-Iris und zur Blendensteuerung finden Sie unter folgender Adresse:

[www.axis.com/corporate/corp/tech\\_papers.htm](http://www.axis.com/corporate/corp/tech_papers.htm)

## Einfache Installation durch fernsteuerbare Fokussier- und Zoomfunktionen

Die AXIS P33-Netzwerk-Kameras bieten einzigartige Montagemöglichkeiten durch fernsteuerbaren Fokussier- und Zoomfunktionen. Auf der ferngesteuerten Fokussierung lässt sich die Kamera bequem über das Netzwerk installieren, da die manuelle Fokussierung an der Kamera entfällt. Die fernsteuerbare Zoom-Funktionalität sorgt für eine optimale Anpassung des Kamerasisichtwinkels an die jeweilige Überwachungsszene.

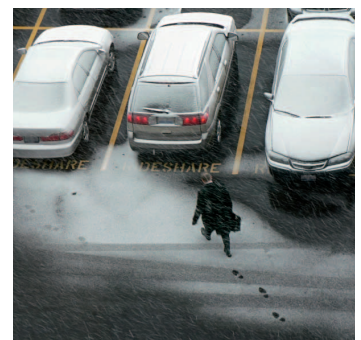
## Einzigartiger Pixelzähler

Mithilfe des einzigartigen Pixelzählers der AXIS-Kameras kann der Monteur problemlos sicherstellen, dass die Kamera gemäß der vom Kundenanforderungen, wie beispielsweise der Berechnung der notwendigen Pixelauflösung von Gesichtern installiert wird.

## Montagemöglichkeiten



Darüber hinaus ist für die AXIS P33-Serie ein breit gefächertes Sortiment an Montagesätzen für Innen- und Außeninstallationen separat erhältlich, z. B. für die Wand- und Eckenmontage sowie die Anbringung an Masten. Mithilfe des IP51-konformen Montagesatzes für abgehängte Decken ist die Kamera vor Kondenswasserbildung und Staub im Zwischenraum der abgehängten Decke geschützt. Dazu gehören eine transparente Rauchglasabdeckung als Alternative zur Klarglasabdeckung.



# Modellspezifikationen – AXIS P33-Serie, neue SVGA- und HDTV 720p-Modelle

Modelltyp	SVGA-Auflösung	1MP / HDTV 720p-Auflösung
Manipulationssicher, für Innenräume	AXIS P3353 6 mm AXIS P3353 12 mm	AXIS P3354 6 mm AXIS P3354 12 mm
Vandalismusgeschützt, für Innenräume, Audio- und E/A-Ports	AXIS P3363-V 6 mm AXIS P3363-V 12 mm	AXIS P3364-V 6 mm AXIS P3364-V 12 mm
Vandalismusgeschützt, für Außenbereiche, Audio, E/A-Ports	AXIS P3363-VE 6 mm AXIS P3363-VE 12 mm	AXIS P3364-VE 6 mm AXIS P3364-VE 12 mm

Hinweis: Die neuen SVGA- und HDTV 720p-Modelle gehören zur AXIS P33-Serie. Informationen zu den anderen AXIS P33-Kameramodellen finden Sie in einem separaten Datenblatt. Bitte beachten Sie auch, dass die Modelle AXIS P3301/-V und AXIS P3304/-V nicht zur AXIS P33-Serie gehören.

## Technische Daten – AXIS P33-Serie, neue SVGA- und HDTV 720p-Modelle

Kamera	
<b>Bildsensor</b>	AXIS P3353, AXIS P3363-V/-VE: 1/3" RGB CMOS/progressive Abtastung AXIS P3354, AXIS P3364-V/-VE: 1/3" RGB CMOS/progressive Abtastung
<b>Objektiv</b>	Variofokus, fernsteuerbarer Fokus und Zoom, IR-korrigiert, P-Iris-Blendensteuerung, Megapixel-Auflösung <b>6-mm-Modelle:</b> 2,5–6 mm, 105–49° Sichtwinkel*, F 1,2 <b>12-mm-Modelle:</b> 3,3–12 mm, 82–24° Sichtwinkel*, F 1,4 *horizontaler Sichtwinkel
<b>Tag und Nacht</b>	Automatisch wegschwenkbarer IR-Filter
<b>Minimale Lichtstärke</b>	<b>6mm models:</b> Farbe: 0,1 Lux, F1,2, Schwarzweiß: 0,02 Lux, F 1,2 <b>12mm models:</b> Farbe: 0,15 Lux, F1,4, Schwarzweiß: 0,03 Lux, F 1,4
<b>Verschlusszeit</b>	1/24500 s bis 2 s mit Netzfrequenz 50 Hz 1/29500 s bis 2 s mit Netzfrequenz 60 Hz
<b>Einstellbarer Kamerawinkel</b>	Schwenken 360°, Neigen 170°, Ausrichtung 340°
Video	
<b>Video-komprimierung</b>	H.264 Main- und Base-Profile (MPEG-4 Part 10/AVC) Motion-JPEG
<b>Auflösungen</b>	AXIS P3353, AXIS P3363-V/-VE: 800 x 600 (SVGA) bis 160 x 90 AXIS P3354, AXIS P3364-V/-VE: 1280 x 960* (ca. 1,3 MP) bis 160 x 90 *1400 x 1050 (1,4 MP) skalierte Auflösung über VAPIX® verfügbar
<b>Bildrate H.264</b>	25 Bilder/S mit Netzfrequenz 50 Hz 30 Bilder/S mit Netzfrequenz 60 Hz
<b>Bildrate Motion JPEG</b>	25 Bilder/S mit Netzfrequenz 50 Hz 30 Bilder/S mit Netzfrequenz 60 Hz
<b>Video-Streaming</b>	Mehrere einzeln konfigurierbare H.264- und Motion JPEG-Videoströme Bildrate und Bandbreite steuerbar VBR/CBR H.264
<b>Schwenken/Neigen/Zoomen (PTZ)</b>	Digitales PTZ, Positionierungsvoreinstellungen, Rundgangüberwachung
<b>Bildeinstellungen</b>	Komprimierung, Farbe, Helligkeit, Schärfe, Kontrast, Weißabgleich, Belichtungssteuerung, Belichtungszonen, Gegenlichtkorrektur, großer Kontrastumfang – dynamischer Kontrast, Feineinstellung der Belichtungssteuerung bei schlechten Lichtverhältnissen Bildrotation: 0°, 90°, 180°, 270°, einschließlich Corridor Format Text- und Bild-Overlay, Privatzonenmaske, Spiegelung von Bildern
Audio (AXIS P3363-V/-VE und AXIS P3364-V/-VE)	
<b>Audio-Streaming</b>	Zwei-Wege-Audio
<b>Audio-komprimierung</b>	AAC LC 8/16 kHz, G.711 PCM 8 kHz, G.726 ADPCM 8 kHz Konfigurierbare Bitrate
<b>Audio-Eingang/-Ausgang</b>	Eingang für externes Mikrofon bzw. Mono-Line-Eingang, Mono-Line-Ausgang AXIS P3363-V, AXIS P3364-V: Integriertes Mikrofon (kann deaktiviert werden)
Netzwerk	
<b>Sicherheit</b>	Kennwortschutz, IP-Adressfilter, Digest-Authentifizierung, Benutzerzugriffsprotokollierung, Netzwerkzugriffskontrolle nach IEEE 802.1X**, HTTPS**-Verschlüsselung
<b>Unterstützte Protokolle</b>	IPv4/v6, HTTP, HTTPS**, QoS Layer 3 DiffServ, FTP, SMTP, Bonjour, UPnP, SNMPv1/v2c/v3(MIB-II), DNS, DynDNS, NTP, RTSP, RTP, TCP, UDP, IGMP, RTPC, ICMP, DHCP, ARP, SOCKS

\*\* Dieses Produkt enthält Software, die vom OpenSSL Project zur Verwendung im OpenSSL Toolkit entwickelt wurde. ([www.openssl.org](http://www.openssl.org))

Weitere Informationen finden Sie unter [www.axis.com](http://www.axis.com)

Systemintegration	
<b>API (Anwendungs-programmier-schnittstelle)</b>	Offene API für Softwareintegration, einschließlich der ONVIF-Spezifikation, die unter <a href="http://www.onvif.org">www.onvif.org</a> verfügbar ist, sowie VAPIX® und AXIS Camera Application Platform von Axis Communications, Spezifikationen verfügbar unter <a href="http://www.axis.com">www.axis.com</a> Unterstützt das AXIS Video Hosting System (AVHS), das den Kameraanschluss mit einem Mausclick ermöglicht
<b>Intelligentes Video</b>	Videobewegungserkennung, aktiver Manipulationsalarm Unterstützung für AXIS Camera Application Platform, wodurch die Installation zusätzlicher Anwendungen ermöglicht ist AXIS P3363-V/-VE, AXIS P3364-V/-VE: Audioerkennung
<b>Ereignis-steuerung</b>	Intelligentes Video, Edge Storage-Speicherung von Ereignissen AXIS P3363-V/-VE, AXIS P3364-V/-VE: Externer Eingang
<b>Alarmereignisse</b>	Datei-Upload über FTP, HTTP und E-Mail, Benachrichtigung per E-Mail, HTTP und TCP, Videopuffer zum Speichern von Vor- und Nachalarmbildern, Speichern von Videoaufnahmen in Edge Storage PTZ-Voreinstellung, Rundgangüberwachung AXIS P3363-V/-VE, AXIS P3364-V/-VE: Aktivierung externer Ausgänge, Aufzeichnung von Audio in Edge Storage, Abspielen von Audio-Clips
<b>Daten-Streaming</b>	Ereignisdaten
<b>Installations-hilfen Software</b>	Fernsteuerbarer Zoom, fernsteuerbarer Fokus, Pixelzähler
Allgemein	
<b>Gehäuse</b>	Transparente Polykarbonatabdeckung Innere Kameraeinheit aus Aluminium mit gekapselter Elektronik Farbe: Weiß NCS S 1002-B AXIS P3353/P3354: Manipulationsgeschütztes Gehäuse aus Polycarbonat AXIS P3363-V/P3364-V: gemäß IK10 schlagfestes Aluminiumgehäuse AXIS P3363-VE/P3364-VE: gemäß IK10 schlagfestes Aluminiumgehäuse mit integrierter Feuchtigkeit entziehender Membran und Schutz nach IP66 bzw. NEMA 4X
<b>Prozessor und Speicher</b>	ARTPEC-4, 256 MB RAM, 128 MB Flash
<b>Strom-versorgung</b>	Power over Ethernet IEEE 802.3af AXIS P3353/P3354/P3363-V/P3364-V: Klasse 2; max. 5.9 W AXIS P3363-VE/P3364-VE: Klasse 3; max. 12.1 W
<b>Anschlüsse</b>	RJ-45 10BASE-T/100BASE-TX PoE AXIS P3363-V/-VE, AXIS P3364-V/-VE: Anschlussblock für 1 Alarmeingang und 1 Ausgang, 3,5 mm Mikro/Line-In, 3,5 mm Line-Out
<b>Edge storage</b>	SD-/SDHC-Speicherkartensteckplatz (Karte nicht im Lieferumfang enthalten) Unterstützt die Aufzeichnung in ein zentrales Netzwerk-Share (z.B. NAS oder File-Server)
<b>Betriebsbedingungen</b>	AXIS P3353/P3354: 0 °C bis 50 °C Relative Luftfeuchtigkeit 10 bis 85% (nicht kondensierend) AXIS P3363-V/P3364-V: 0 °C bis 50 °C Relative Luftfeuchtigkeit 10 bis 85% (nicht kondensierend) AXIS P3363-VE/P3364-VE: -40 °C bis 55 °C Relative Luftfeuchtigkeit 10 bis 100 % (kondensierend)
<b>Zulassungen</b>	EN 55022:2006+A1 Klasse B, EN 61000-3-2, EN 61000-3-3, EN 55024, EN 61000-6-1, EN 61000-6-2, FCC Part 15 Abschnitt B Klasse B, IEC/EN 60950-1, VCCI-2008 Klasse B ITE C-Tick AS/NZS CISPR 22, ICES-003 Klasse B digital, IEC 60068-2-1, IEC 60068-2-2, IEC 60068-2-14, IEC 60068-2-27, IEC 60068-2-64, IEC 60068-2-78 AXIS P3363-V/-VE, AXIS P3364-V/-VE: IEC 62262 IK10 AXIS P3363-VE/P3364-VE: IEC/EN 60950-22, IEC 60068-2-30, IEC 60529 IP66, NEMA 250 Typ 4X, EN 50121-4, IEC 62236-4
<b>Im Lieferumfang enthaltenes Zubehör</b>	Installationsanleitung, CD mit Installationsprogrammen, Aufzeichnungssoftware und Benutzerhandbuch, Windows-Decoder-Lizenz für 1 Benutzer, transparente Rauchglasabdeckung AXIS P3363-V/-VE, AXIS P3364-V/-VE: Anschluss-Kit AXIS P3363-VE/P3364-VE: Montagehalterung, 5 m-Netzwerkkabel mit vormontierter Dichtung, Wetterschutz

## Abmessungen und Gewicht – AXIS P33-Serie, neue SVGA- und HDTV 720p-Modelle

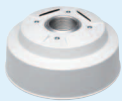


## Zubehör – AXIS P33-Serie, neue SVGA- und HDTV 720p-Modelle

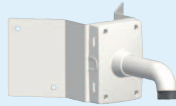
### Sonderzubehör für Kameramodelle zur Außenbereichsüberwachung

Hängemontage-Adapter-Set mit Wetterschutz

AXIS T91A-Halterungen für die Wand- und Eckenmontage



Wand



Ecke

E/A-Audiokabel, 5 m

Axis-Strahler

Kabelabdeckung mit 3/4"-NPS-Adapter für AXIS P33-VE



### Sonderzubehör für Kameramodelle zur Innenraumüberwachung

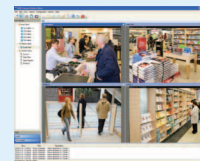
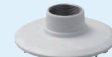
IP51-zertifizierter Montagesatz für abgehängte Decken mit transparenter oder getönter Abdeckung

Hängemontage-Adapter-Satz

AXIS T91A-Halterungen für die Wand- und Eckenmontage



Mounting bracket



Informationen zu AXIS Camera Station und Videoverwaltungssoftware von Axis Application Development Partners finden Sie unter [www.axis.com/products/video/software/](http://www.axis.com/products/video/software/)